

Historique de l'APACEM SO

Contexte particulier du CLAS SO : un siège avec de nombreux services (CRNA SO, SNA SO, CESNAC, SIA, MTO, SNIA) et des sites locaux plus petits.

Au départ, comité d'entraide + associations de sections sportives => fusion

Fruit d'un long processus : 20 ans d'intégration d'associations du CLAS SO (devenues des sections de l'APACEM) dont les responsables ont voulu profiter des structures de l'APACEM

Intégration à venir des associations locales du CLAS SO (Limoges, Pau et Tarbes)



Un fonctionnement en sections

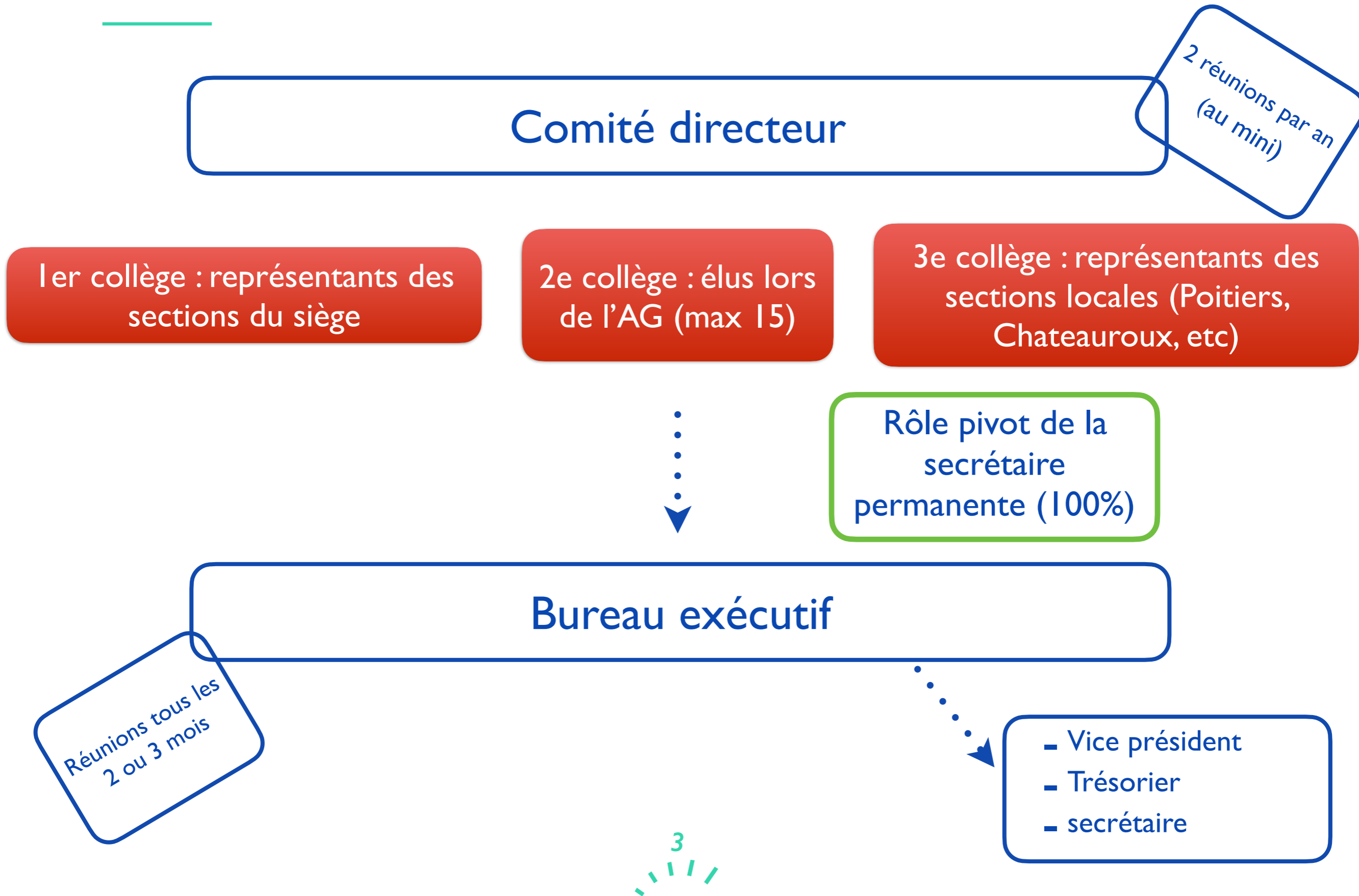
16 sections du siège : sportives (13 : Bridge, cyclo, foot, forme, golf, krav, montagne, pêche, pelote, plongée, ski, tennis, volley, yoga) et culturelles (3 : musique, œnologie, graine en vol)

3 sections locales (Chateauroux, Poitiers, Agen + intégration à venir de Pau, Tarbes et Limoges)

Centrale : gestion centralisée de l'association (grâce à la secrétaire permanente)

- Aide au fonctionnement de l'association (trésorerie, bilans, prévisionnels, OSSA, assurances globales, relation avec un expert comptable, gestion et secrétariat des réunions) ;
- Relation avec le CSR ;
- Médiathèque (CD, livres, BD) ;
- Organisation ou soutien aux projets BAL VS projets ;
- Organisation du BAL VS Noël (spectacle, jouets, concours de dessins, etc.) ;
- Billetterie (spectacles, parcs, zoos, escalade, golf, tennis, abonnements rugby & foot, etc.) ;
- Divers (divers consommérismes, expositions, renseignements, etc.

Les organes directeurs de l'APACEM SO



Les moyens de l'APACEM SO



Budget de la centrale de l'APACEM SO

Cotisations Médiathèque

Subvention du CLAS SO (convention triennale 100k€)

Répartitions proposées par le Bureau directeur, validées par le CD

Contrôle par un expert comptable

Projets VS (Noel et autres)

Sections

Cotisations

Participation agents

Divers APACEM SO

Adhérents :

- 1400 agents dans le CLAS SO
- Sections : 432 actifs et 139 retraités
- 428 enfants concernés par le Noël (spectacle, jouets ou chèques cadeaux)

Assurance :

Diffusion de l'information :

- Affichage dans les services ;
- Contact dans les sections
- Mailing via le CSR ;
- Site internet.